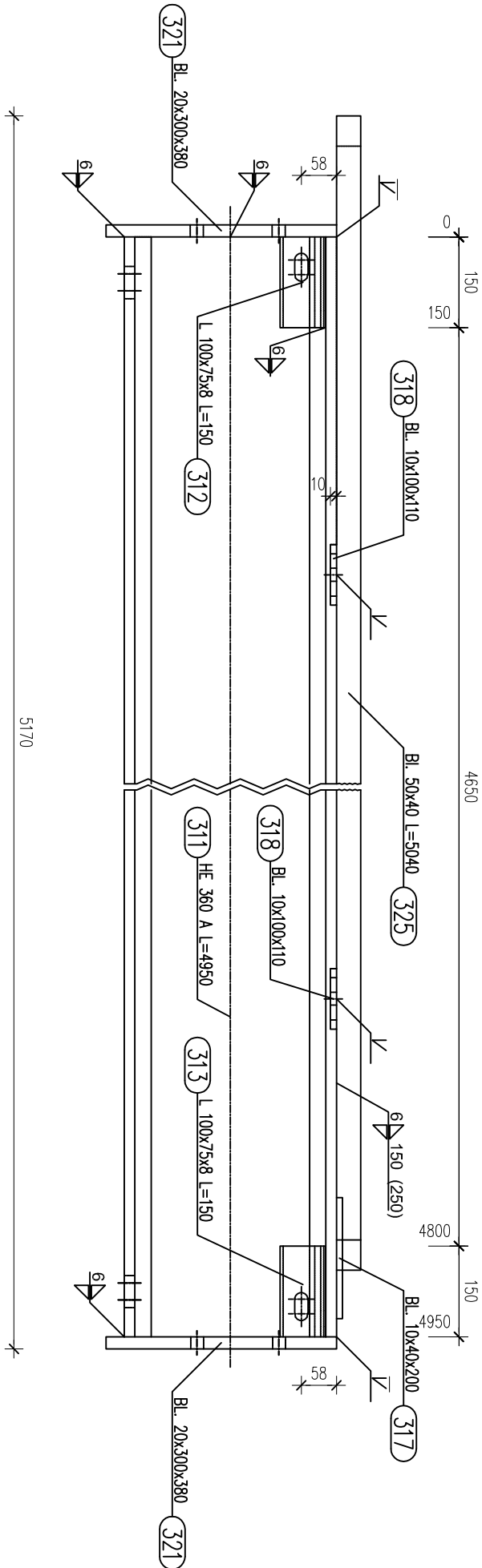
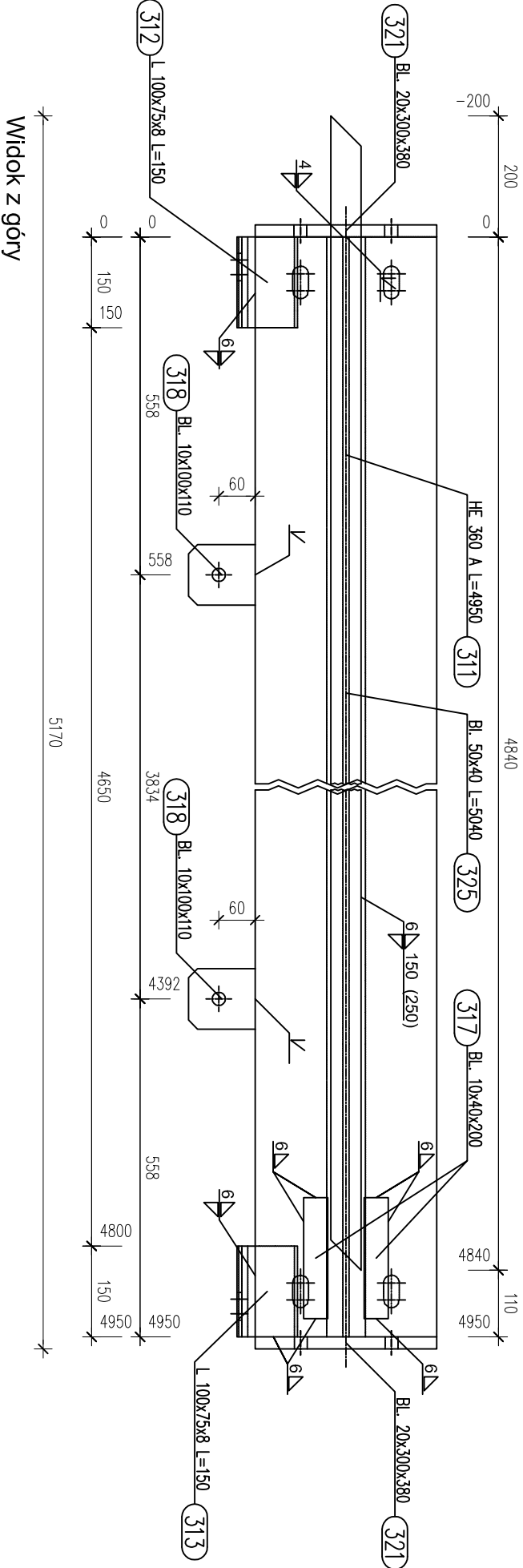
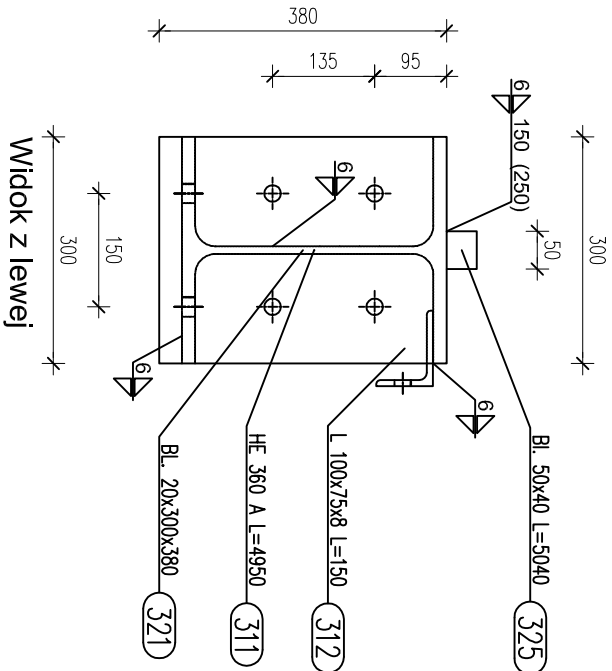


BELKA PODSUWNICOWA: BD.311

1:10



BD.311 Widok z przodu (Sc1:10)
BELKA PODSUWNICOWA (10 x)



- SPOINY NIEOPISANE:**
- 1) POSZCZEGÓLNE ELEMENTY ŁĄCZYĆ ZE SOBĄ ZA POMOCĄ SPOIN PACHWINOWO –OBWODOWYCH.
 - 2) GRUBOŚCI SPOIN "a" STOSOWAĆ W ZALEŻNOŚCI OD RODZAJU ŁĄCZONYCH ELEMENTÓW:
 - RURA Z RURĄ; a= GRUBOŚCI ŚCIANKI CIĘNSZEGO Z ŁĄCZONYCH ELEMENTÓW,
 - BLACHA LUB Kształtownik walcowany z RURĄ; a= GRUBOŚCI ŚCIANKI RURYLECZ NIE WIĘCEJ NIŻ 0,7 GRUBOŚCI BLACHY LUB kształtownika,
 - POZOSTAŁE ELEMENTY; a= 0,7 GRUBOŚCI CIĘNSZEGO Z ŁĄCZONYCH ELEMENTÓW
- W PRZYPADKU SPOIN CZŁOWYCH STOSOWAĆ SPOINY O PEŁNYM PRZĘKROJU.

<div><div><div></div><div><div></div><div></div></div></div><div>"ATM" Krzysztof Mikoszewicz – usługi budowlane ul.Skłodowa 12 lok. 107, 15–399 Białyсток tel. 85 742 40 08 wew.20, atmprojekt@interia.pl</div></div>			
projekt: ZESPÓŁ BUDYNIKÓW DO PRZEPROWADZANIA KONTROLI FITOSANITARNEJ DZIAŁKA NR GEOD. 271/6 W KUŹNICY			
branża:	KONSTRUKCJA	data:	12.08.2021
nr rys.	rysunek:	nr rys.	skala:
KS-63	BELKA PODSUWNICOWA: BD.311		1:10
opracował:	mgr inż. M. Maliszewski	nr uprawnień:	podpis:
sprawdził:	mgr inż. H. Maliszewska	nr uprawnień:	podpis:
współpraca:		nr uprawnień:	podpis: